

Mittwoch, 10. März 2010

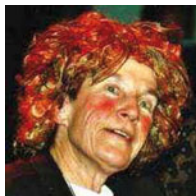
## Theater

Forum Gymnasium Nottuln, 20 Uhr, 6 €

# Sophia Altklug

'Die Spieldose -  
Wenn die Clownin Trauer trägt'

Veranstaltung der  
Hospiz Nottuln  
in Kooperation mit  
Kunst+Kultur  
Nottuln e.V.



Ein Stück über Trauern  
und Trost, Verlust und  
Abschiednehmen,  
Loslassen und Einlassen.

Eine Clownin ist eine,  
die Neuland betritt und  
die über Humor und  
Melancholie etwas in  
uns berührt, so dass die Freude uns wieder  
besuchen kann. Auf ihrer Reise durchs Trauerland  
begegnen Sophia Altklug u. a. verschiedene  
Figuren aus der Märchenwelt: Dornröschen,  
hinter einer dicken Dornenhecke verborgen,  
Schneewittchen, in ihrem gläsernen Sarg erstarrt,  
Aschenputtel, die sich in die Arbeit stürzt, der  
graue Wolf, der uns verschlingt. Das Clowneske  
am Leben: Etwas verlieren und am Ende doch  
reicher sein.



**Sophia Altklug** alias Dr. Kristin Kunze ist  
erfolgreich 60plus geworden. Sie war als  
Zahnärztin in eigener Praxis und in armen und  
reichen Ländern tätig. Mit 53 Jahren besuchte  
sie Zirkus- und Theaterschulen. Seitdem ist sie  
als Clownfrau Sophia Altklug mit verschiedenen  
Figuren und eigenen Theaterstücken unterwegs.

